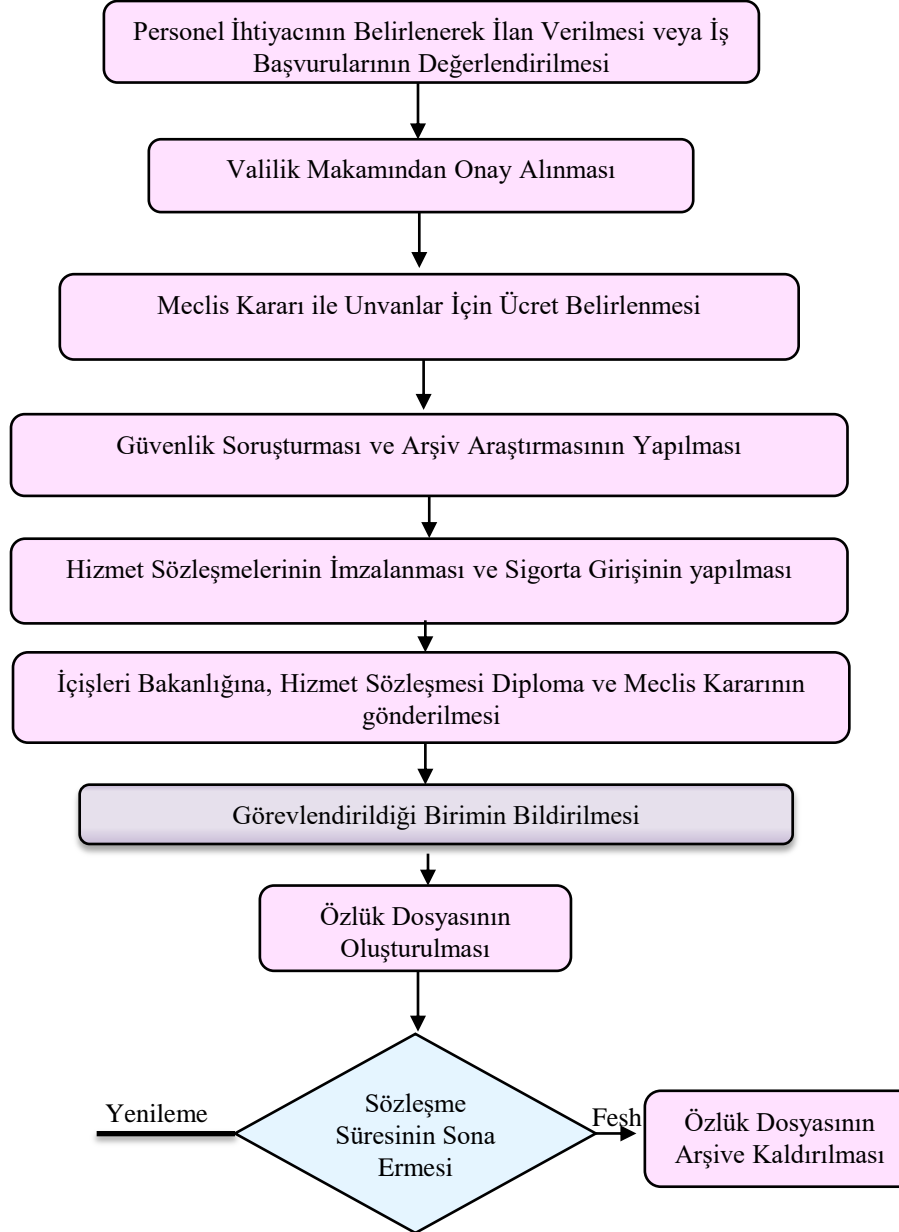


EDİRNE İL ÖZEL İDARESİ
SÖZLEŞMELİ PERSONEL ALIMI İŞ AKIŞ ŞEMASI



MEMUR DİSİPLİN SORUŞTURMA SÜRECİ İŞ AKIŞ ŞEMASI

İhbar ve şikâyet dilekçesinin alınması/olayın disiplin amirince öğrenilmesi. Uyarma Kınama Aylıktan Kesme ve kademe İlerlemesinin Durdurulması için 1 Ay, Memurluktan Çıkarma Cezasına Karşı 6 Ay İçinde Disiplin Kovuşturmasına Başlanılması

Valilik Makamını Onayı ile Muhakkik görevlendirilmesi

Soruşturma raporunun soruşturma işlemini başlatan makama teslim edilmesi

•Soruşturma usulüne uygun yapılmış mı?

Önerilen cezaya göre gerekli işlemlerin başlatılması

Soruşturma sürecinde ya da dosyada bulunan eksikliklerin tamamlanması için dosyanın soruşturmacıya iadesi

Uyarma, Kınama

Aylıktan Kesme, Kademe İlerlemesinin Durdurulması

Kamu Görevinden Çıkarma

Tetkik sonuçlarının değerlendirilmesi

Savunma İstenilmesi(Soruşturmacı savunma almadı ise ya da ihtiyaç görülmesi durumunda)

•Soruşturma dosyasının kişinin hizmet belgesi ve sendika üyelik bilgisin de eklenerek Yüksek Disiplin Kuruluna gönderilmesi

Öneri veya tedavinin sonlandırılması

Soruşturma dosyasının kişinin savunması ile birlikte disiplin kuruluna gönderilmesi

Disiplin amiri ceza teklifini uygun gördü mü?

Disiplin kurulu ceza teklifini uygun gördü mü?

Evet

Hayır

Evet

Hayır

Yüksek Disiplin Kurulunca ceza teklifinin uygun görülmesi durumunda cezanın ilgiliye varsa, şikâyetçiye tebliği, ilgili defter ve programlara işlenmesi

Yüksek Disiplin Kurulunca ceza teklifinin reddedilmesi üzerine dosyanın İdaremize gönderilmesi

Cezanın ilgiliye tebliği

Ceza verilmesine gerek görülmediğinin ilgiliye ve şikâyetçiye yazılı olarak bildirilmesi.

Cezanın ilgiliye tebliği

Ceza verilmesine gerek görülmediğinin ilgiliye ve şikâyetçiye yazılı olarak bildirilmesi.

İtiraz Var mı?

Evet

Hayır

İlgilinin Disiplin
Kuruluna sevk edilmesi

Cezanın kesinleşmesi,
sonucun ilgililere
bildirilmesi

İtirazın
Kabulü

İtirazın
Reddi

Cezanın kaldırılması,
Kararın ilgiliye
tebliği, gerekçesine
göre yeni bir işlem
tesis edilip
edilmeyeceğinin
disiplin amirince
değerlendirilmesi

Disiplin kurulunun
itirazı reddetmesi
durumunda sonucun
itiraz edene tebliği,
soruşturma
sonucunun varsa
şikâyetçiye
bildirilmesi

İtiraz Var mı?

Evet

Hayır

İtiraz dilekçesi ile
soruşturma dosyasının
Disiplin Kuruluna
gönderilmesi

Cezanın kesinleşmesi,
sonucun ilgililere
bildirilmesi

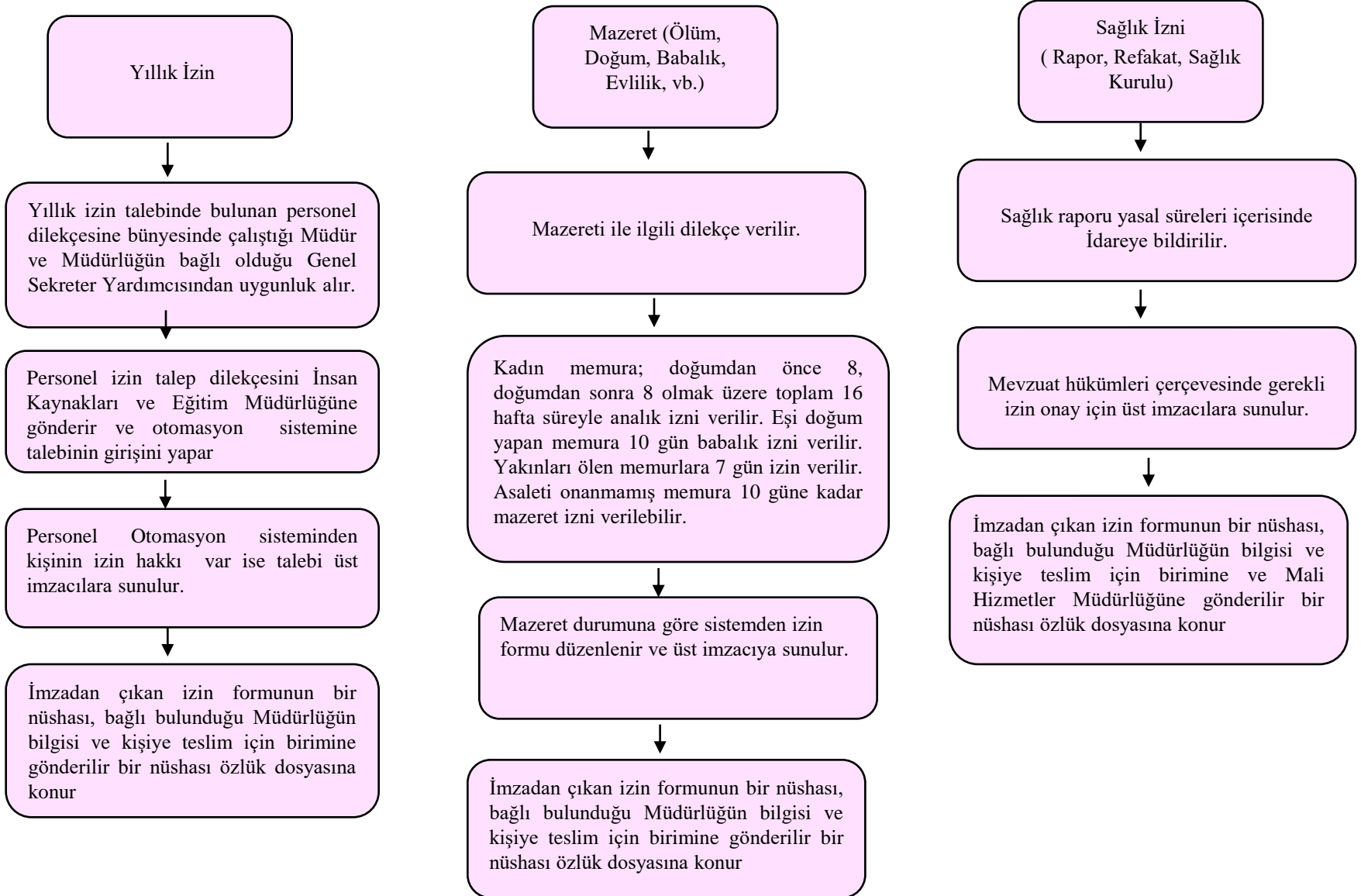
İtirazın
Kabulü

İtirazın
Reddi

Cezanın kaldırılması,
Kararın ilgiliye
tebliği, gerekçesine
göre yeni bir işlem
tesis edilip
edilmeyeceğinin
disiplin amirince
değerlendirilmesi

Disiplin kurulunun
itirazı reddetmesi
durumunda sonucun
itiraz edene tebliği,
soruşturma
sonucunun varsa
şikâyetçiye
bildirilmesi

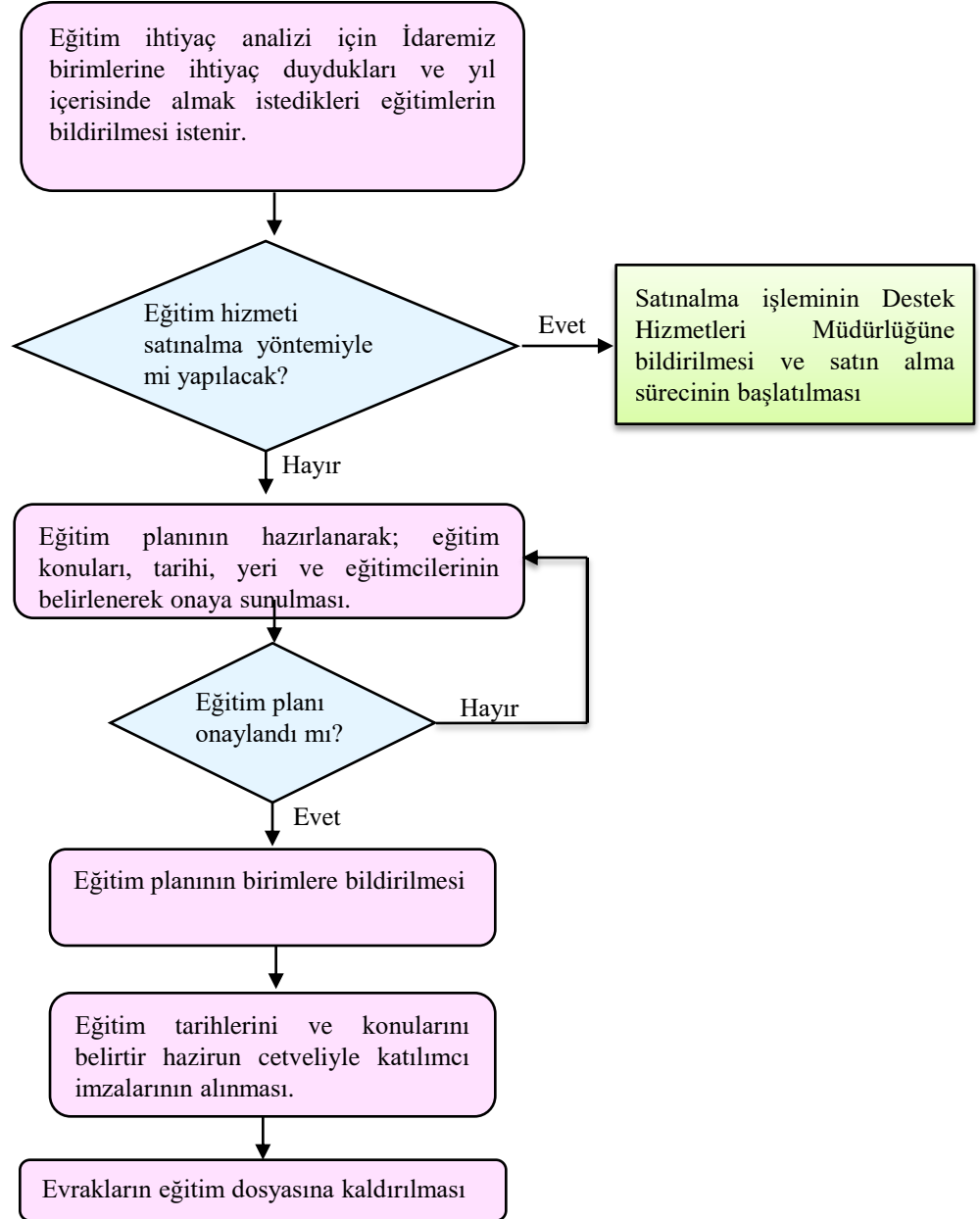
EDİRNE İL ÖZEL İDARESİ
MEMUR İZİN İŞLEMLERİ İŞ AKIŞ ŞEMASI



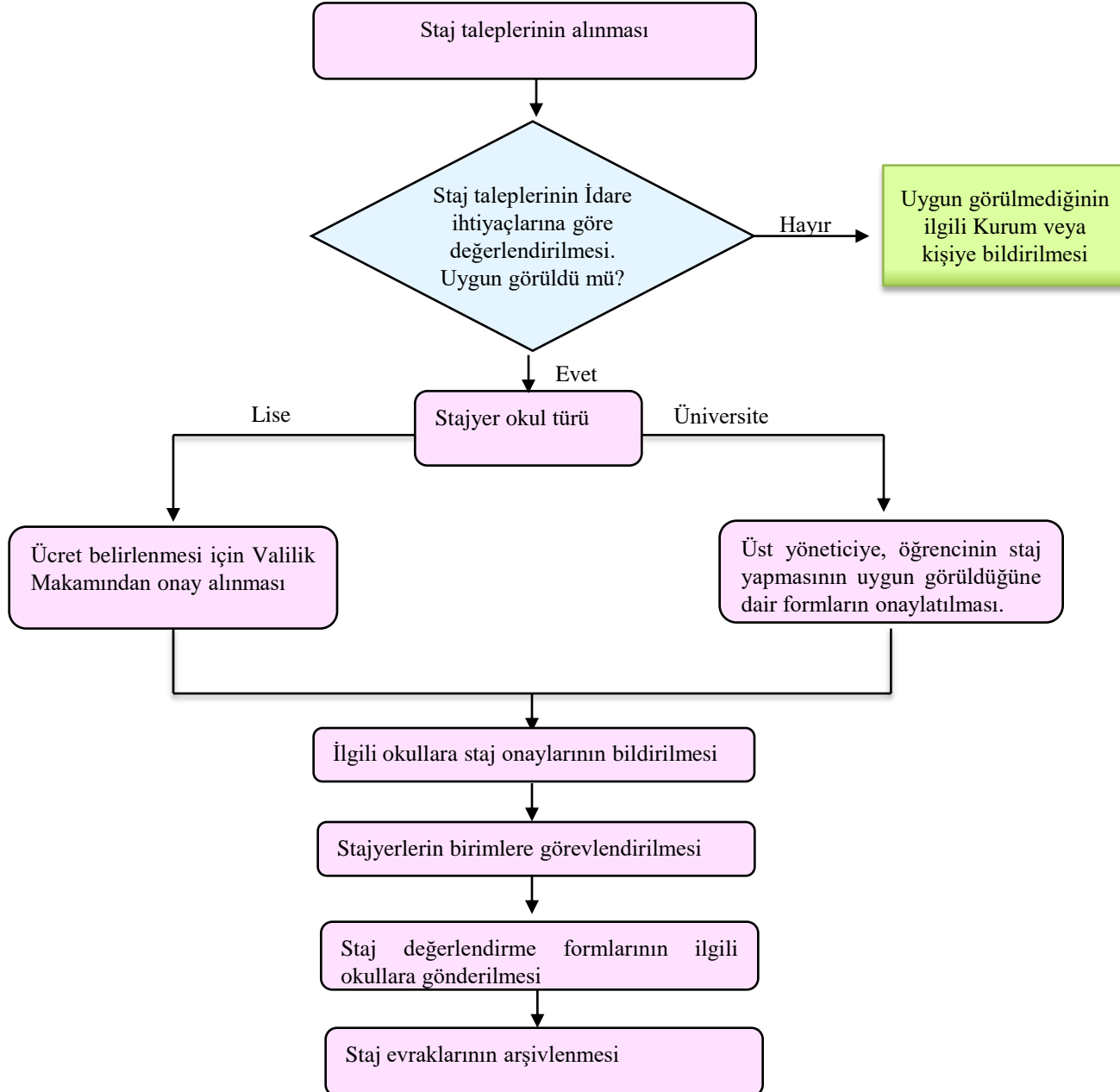
EDİRNE İL ÖZEL İDARESİ
MEMUR EMEKLİLİK İŞ AKIŞ ŞEMASI



EDİRNE İL ÖZEL İDARESİ
HİZMET İÇİ EĞİTİM SÜRECİ İŞ AKIŞ ŞEMASI



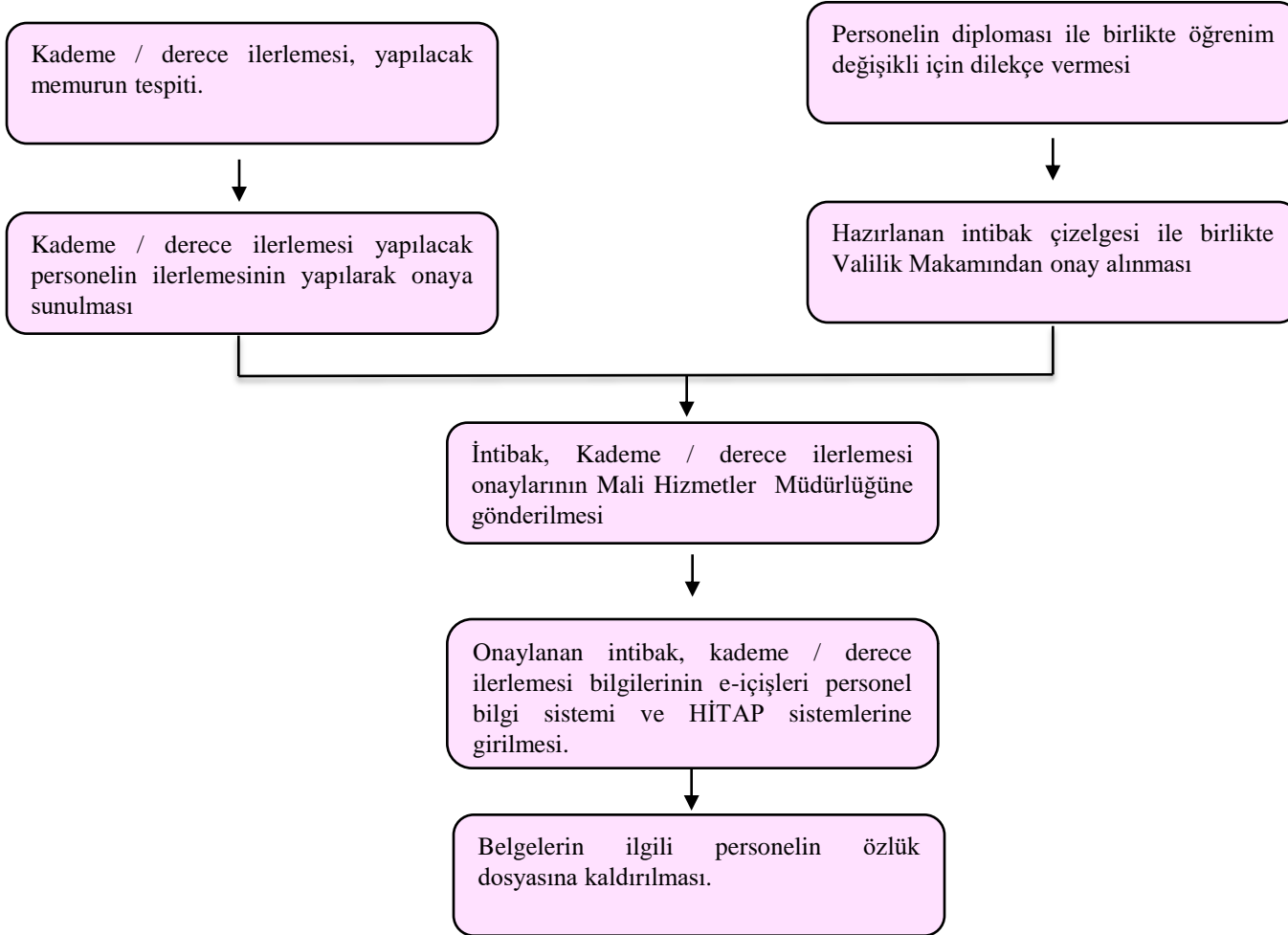
EDİRNE İL ÖZEL İDARESİ
STAJ İŞLEMLERİ İŞ AKIŞ ŞEMASI



EDİRNE İL ÖZEL İDARESİ
MESAI GİRİŞ ÇIKIŞLARI İŞ AKIŞ ŞEMASI



EDİRNE İL ÖZEL İDARESİ
MEMUR TERFİ VE İNTİBAK İŞLEMLERİ İŞ AKIŞ ŞEMASI



EDİRNE İL ÖZEL İDARESİ

MEMUR AÇIKTAN VE NAKLEN ATAMA İŞLEMLERİ İŞ AKIŞ ŞEMASI

Açıktan Atama

Personelin atanma talebini içeren dilekçesi İdaremize vermesi

Gerekli evraklar KPSS yerleştirme, mezuniyet belgesi , mal bildirim formu vs.

Güvenlik soruşturması ve arşiv araştırması yapılır.

Kanunun ön gördüğü atama şartlarını taşıyor mu?

Evet

DPB'den bildirilen ilgili boş kadrolara atama onayı düzenlenerek Valilik Makamına sunulur.

Hayır

Atamanın uygun görülmediği gerekçesi ile birlikte kişiye bildirilir. DPB sistemine atamanın yapılmadığına dair gerekli bilgiler girilir

Tebliğat Kanunu çerçevesinde atamasına ilişkin kişiye bilgi verilir.

Personelin görev yapacağı birim belirlenir. Kişiye bilgi verilir

Mali Hizmetler ve Destek Hizmetleri Müdürlüğü ile İl Genel Meclisine atamaya ilişkin bilgi verilir. Personel Kimlik kartı düzenlenir. Özlük dosyası oluşturulur HİTAP ve e-İçişleri sistemine giriş yapılır. DPB atama ile ilgili bilgi verilir

Naklen Atama

Personelin atanma talebini içeren dilekçesi İdaremize vermesi

Başvurulan kadro boş mu İdarenin bu unvanda personel ihtiyacı var mı

Hayır

Atamanın uygun görülmediği gerekçesi ile birlikte kişiye bildirilir.

Evet

Personelin bağlı bulunduğu kurumdan muvafakat istenir.

Muvafakat verildi mi

Hayır

Evet

Atama onayı düzenlenir.

Personelin atanmasına ilişkin onay Kurumuna gönderilir

Personelin görev yapacağı birim belirlenir. Kişiye bilgi verilir

Mali Hizmetler ve Destek Hizmetleri Müdürlüğü ile İl Genel Meclisine atamaya ilişkin bilgi verilir. Personel Kimlik kartı düzenlenir. Özlük dosyası oluşturulur HİTAP ve e-İçişleri sistemine giriş yapılır.